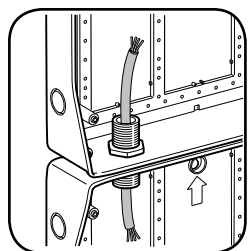
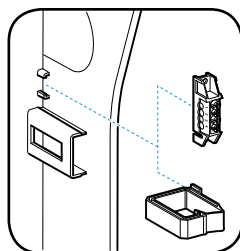


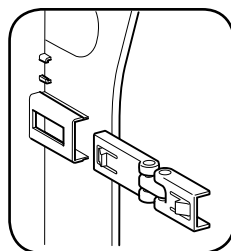
	pour appareillage modulaire							pour appareillage modulaire avec interface ouvertures 90 x 100 mm			d'interface ouvertures 90 x 100 mm	
nombre de modules de 18 mm	12	18	24	36	36	54	72	12	24	36	3	4
nombre d'ouvertures	1	1	2	2	3	3	4	1	3	4	3	4
références	13962	13963	13964	13965	13966	13967	13968	13970	13971	13972	13973	13974
associativité	dimensions (en mm)											
verticalement s'il sont de même	hauteur											
largeur, horizontalement	largeur											
quelque soit leur hauteur.	profondeur											
possibilité de réaliser un coffret de chantier	référence du support mobile ▶ page H42											
courant assigné	63 A	90 A	63 A	90 A	125 A	125 A	160 A	90 A	90 A	125 A	63 A	63 A
accessoires livrés avec les coffrets												
charnières fond / face avant clipsables	1 jeu	1 jeu	1 jeu	1 jeu	1 jeu	1 jeu	1 jeu	1 jeu	1 jeu	1 jeu	-	-
kit de repérage (1 protège-étiquette + 1 bande papier)	1	1	2	2	3	3	4	1	2	3	-	-
bracelet de filerie	1	1	2	2	3	3	4	1	2	3	-	-
support bornier	1	1	1	1	1	2	2	1	1	1	-	-
bornier (nombre de trous)	1 x 8	1 x 16	1 x 22	1 x 32	1 x 32	2 x 22	3 x 32	1 x 16	1 x 22	1 x 32	-	-
obturateurs fractionnables (5 modules de 18 mm)	1	1	2	2	3	3	4	1	2	3	-	-
plaques fonctionnelles (quantité et type)	pour socles de prises 65 x 85 mm											
	pour boutonnerie ø 16 ou 22 mm ou obturateurs											
	pour socle de prises TBT 65 x 65 mm ou obturateurs											
bouchon protection classe 2	1 jeu	1 jeu	1 jeu	1 jeu	1 jeu	1 jeu	1 jeu	1 jeu	1 jeu	1 jeu	1 jeu	1 jeu
platine perforée type Téléquick de la taille du fond des coffrets	-	-	-	-	-	-	-	-	-	-	-	-



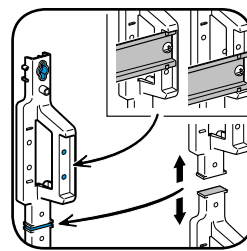
Associativité
Les coffrets peuvent être associés horizontalement ou verticalement en préservant l'IP 65 et en permettant le passage de câble.



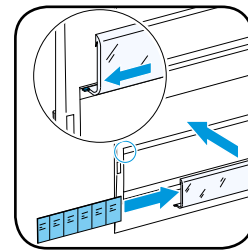
Queues d'arronde
Disposées sur le fond et sur le châssis, elles peuvent recevoir :
● des borniers 4 trous
● des bracelets de filerie.



Charnières fond/face avant
Clipsables à droite ou à gauche, elles facilitent le câblage et l'intervention sur la zone d'interface.



Châssis
Rails DIN positionnables selon 2 profondeurs et 2 hauteurs pour privilégier l'espace de câblage, châssis sécable afin de pouvoir installer une platine sur le fond.



Repérage
Des protège-étiquettes clipsables permettent de faire un repérage propre, rapide et évolutif.