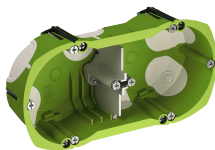


Multifix air

Boîtes multi-supports
Étanches à l'air

Boîtes ø 67 mm



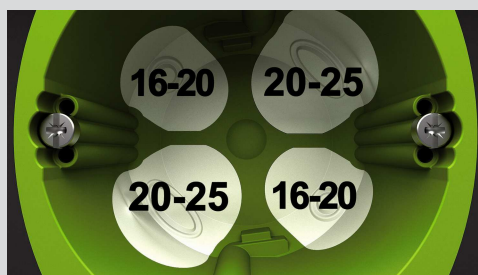
| | | | |
|--|--|-------------------------|--------------------------------|
| profondeur | 40 mm 50 mm | IMT35001 IMT35002 | entraxe 71 mm IMT35000 - |
| montage | - | - | horizontal ou vertical |
| entrées de tubes | 4 entrées mutidiamètres | 6 entrées mutidiamètres | |
| cloisons amovibles de séparation courant fort / courant faible | - | - | 1 livrée |
| montage horiz. avec série 45x45 | - | - | possible |
| tenue au fils incandescent | 850 °C pendant 30 s selon la norme NF EN 60695-2-1/1, mai 97 | | |
| tête de vis | cruciformes et fendues | | |

Innovation

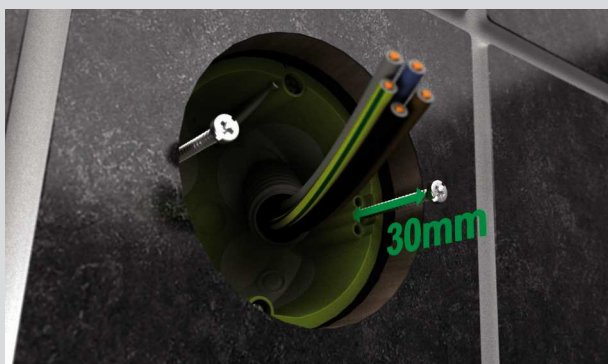
100% étanche à l'air, Multifix Air est la première boîte du marché contribuant aux solutions d'**Efficacité Énergétique Passive du bâti**. Elle permet de répondre à la directive RT2005



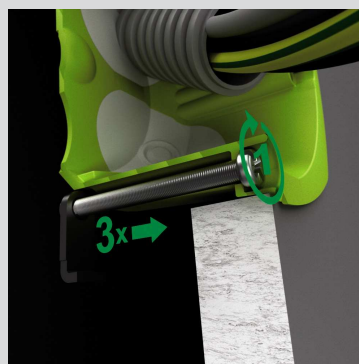
Entrées de câbles souples garantissant la bonne tenue des gaines et des câbles



4 entrées multi-diamètres
3 positions pour les vis d'appareillage



Vis longue



Pas de vis rapide