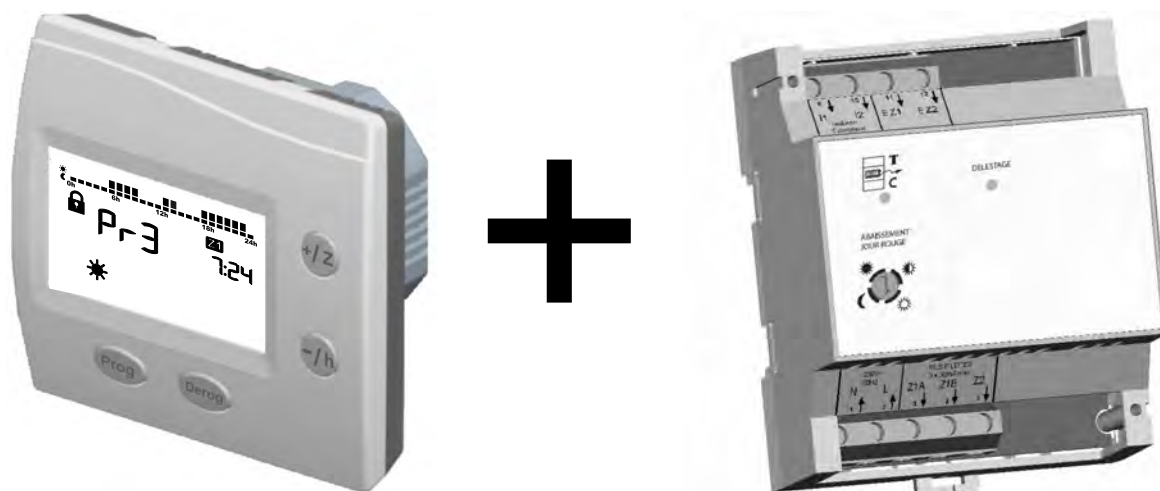


# NOTICE PACK PILOT



## CARACTERISTIQUES

### Digi Pilot

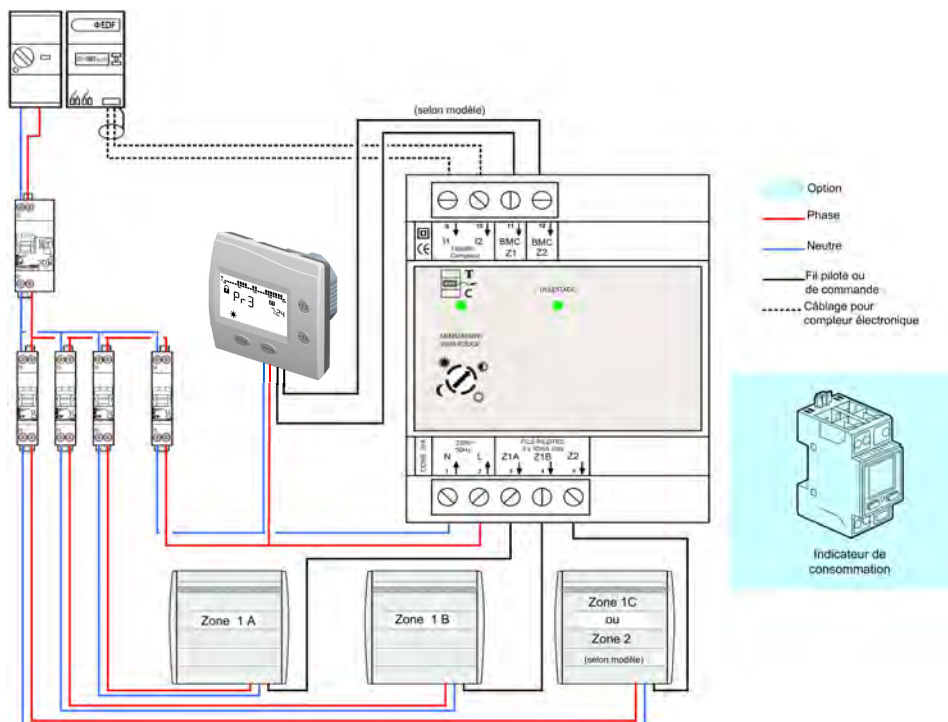
- Alimentation : 230V~/50Hz
- Consommation : 1VA
- Dimensions : H. 84,7mm, L. 89,5mm, P. apparente 20,4mm, P. encastrée 28,5mm
- Raccordement : section 1,5mm<sup>2</sup> sans repiquage
- Montage : sur boîte d'encastrement entraxe 60mm
- Température de fonctionnement : 0 à +40°C
- Indice de protection : IP 31,  $\square$
- Sorties Fil Pilote : selon modèle, 1 ou 2 sortie(s) Fil Pilote 6 ordres selon standard GIFAM; à raccorder vers le Délesteur par liaison 1,5mm<sup>2</sup>.
- Température de stockage : -10 à +40°C
- Hygrométrie : 90% maxi à 20°C

### Délesteur

- Alimentation : 230V~/50Hz
- Consommation propre : 3VA.
- Dimensions : 4 modules (72x85x60mm)
- Raccordements : 1x2,5mm<sup>2</sup> ou 2x1,5mm<sup>2</sup> par borne
- Montage : fixation sur rail DIN 35mm
- Température de fonctionnement : -10 à +40°C
- Indice de protection : IP 20,  $\square$
- Sorties Fil Pilote : 3 sorties à 30mA max par voie, soit 15 récepteurs à impédance 200 k $\Omega$  ou 7 récepteurs à impédance 100 k $\Omega$  par voie
- Liaison Téléinformation vers compteur EDF : paire torsadée 6/10e blindée recommandée, longueur maxi : 100m.
- Nombre de voies de délestage : 3 voies Chauffage
- Température de stockage : -10 à +40°C

## INSTALLATION & RACCORDEMENT ELECTRIQUE

L'installation doit être faite dans les règles de l'art et conforme aux normes en vigueur dans le pays d'installation (NF C 15-100 pour la France).



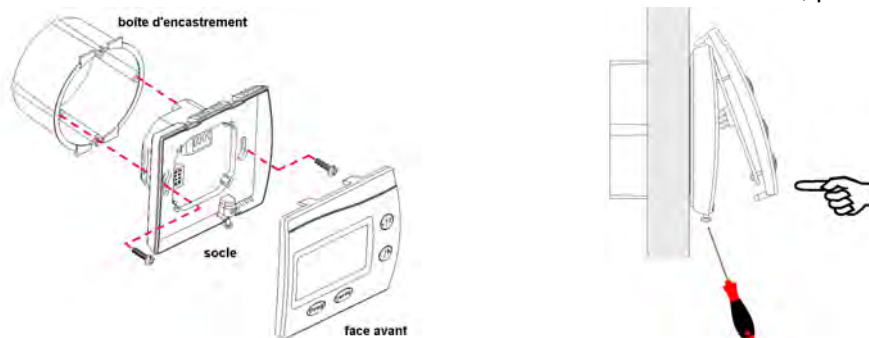
## LA DIGI PILOT

La Digi Pilot vous permet de piloter de façon simple, votre chauffage électrique suivant 1 des 5 programmes pré-enregistrés en usinés. Lors d'un changement temporaire de votre rythme de vie, vous pouvez modifier le mode en cours par une dérogation.

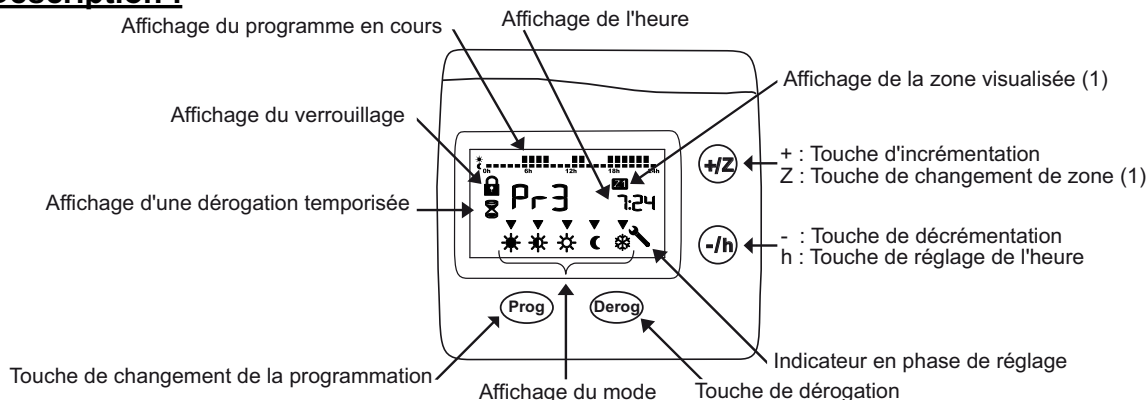
### Fixation :

La Digi Pilot se compose de deux parties :

- Une face avant embrochable
- Un socle destiné à être fixé sur une boîte d'encastrement entraxe 60mm, profondeur  $\geq 40$  mm.



### Description :



(1) : Uniquement pour la version 2 zones

**Sans action de votre part, c'est tous les jours le même programme qui se déroule.**  
**Un appui sur n'importe quelle touche active le rétro éclairage de votre écran, sans apporter de modification à vos réglages.**

## Principe général :

- CONFORT** ☀ Il consiste à régler votre température sur chacun de vos appareils de chauffage, afin qu'ils délivrent une température qui vous est agréable, c'est-à-dire de Confort.
- CONFORT - 1** ☀ Il représente un abaissement de température dans vos pièces de -1°C par rapport à la température Confort. Ce mode est conseillé, par exemple, lorsque vous quittez votre maison pour une absence inférieure à 2h.
- CONFORT - 2** ☀ Il représente un abaissement de température dans vos pièces de -2°C par rapport à la température Confort. Ce mode est conseillé, par exemple, lorsque vous quittez votre maison pour une absence comprise entre 2h et 4h.
- ECO** ☾ Il représente un abaissement de température dans vos pièces de -3,5°C par rapport à la température Confort. Ce mode est conseillé, par exemple, lorsque vous quittez votre maison pour une absence supérieure à 4h.
- HORS GEL** ❄ Il permet de maintenir la température de vos pièces autour de 7°C.

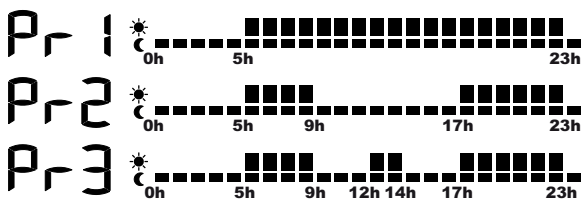
## Fonctionnement :

### Programmes

Votre Digi Pilot intègre 5 choix de programmation pré-enregistrées en usine [Pr1] [Pr2] [Pr3] [PrC] [PrE].

En appuyant successivement sur la touche (Prog), vous sélectionnez votre programme.

Les programmes [Pr1], [Pr2], [Pr3], [PrC] et [PrE] sont des programmes enregistrés et non modifiables.



### Dérogation

Une dérogation permet de sortir temporairement du mode de chauffage en cours. Vous disposez de 2 manières de déroger.

- Dérogation temporisée :

Appuyez sur la touche (Derog) autant de fois que nécessaire pour positionner le curseur sur le mode souhaité (☀, ☀\*, ☾, ❄\*) cf. Hors Gel temporisé.

A l'aide des touches (+Z) ou (-h), incrémentez ou décrémente le temps souhaité de 1h à 48h.

A la fin du temps de dérogation, la Digi Pilot reprend automatiquement le programme prévu.

- Dérogation à retour automatique au programme :

Appuyez sur la touche (Derog) autant de fois que nécessaire pour positionner le curseur sur le mode souhaité (☀, ☀\*, ☾, ❄\*) cf. Hors Gel permanent.

Au prochain changement de la programmation, la Digi Pilot reprend automatiquement le programme prévu.

Cas particulier du Hors Gel :

Hors Gel temporisé

Appuyez sur la touche (Derog) autant de fois que nécessaire pour positionner le curseur sur le mode ❄.

A l'aide des touches (+Z) ou (-h), incrémentez ou décrémente le temps souhaité de 1 à 99 jours.

Le temps de dérogation est décrémente à chaque changement de jour. A la fin de la dérogation, la Digi Pilot reprend automatiquement le programme prévu. A la différence des dérogations, le mode Hors Gel est actif sur les deux zones simultanément (pour les versions 2 zones).

Hors Gel permanent

Appuyez sur la touche (Derog) autant de fois que nécessaire pour positionner le curseur sur le mode ❄.

Le mode Hors Gel est permanent et il est actif sur les deux zones simultanément (pour les versions 2 zones).

## Réglage de l'heure :

Appuyez sur la touche (-h) pendant 5 secondes, les heures clignotent.

Appuyez sur les touches (+Z) ou (-h) permet d'incrémenter / décrémente les heures.

Attendez 5 secondes pour obtenir les minutes clignotantes.

Réglez les minutes avec les touches (+Z) ou (-h).

Attendez 5 secondes (fin du clignotement des minutes) pour que le réglage soit terminée.

Suite à une coupure d'alimentation supérieure à 5 minutes, l'heure clignote. Il est alors nécessaire de régler l'heure.

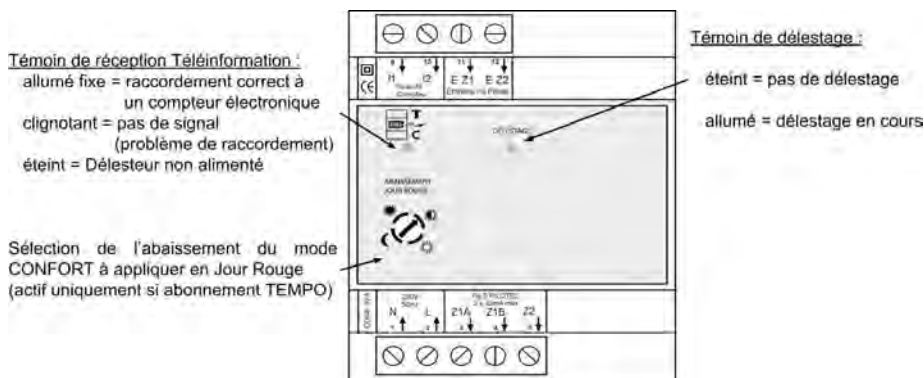
## Verrouillage / déverrouillage de l'ensemble des commandes :

Appuyez simultanément sur les touches (Derog) et (-h) pendant 5 secondes, et le symbole 🔒 apparaît ou disparaît.

# LE DELESTEUR

## Description

Le Délesteur est compatible avec les installations monophasées à compteur électronique délivrant un signal de Téléinformation.



## Dispositif de protection des sorties Fil Pilote

- Les 3 sorties Fil Pilote du Délesteur sont protégées contre les erreurs de branchement. Lorsqu'un défaut est détecté sur une voie alors :
  - Tout le chauffage est désactivé
  - Le voyant Délestage clignote rapidement
- Pour que le système reprenne son fonctionnement normal, il faut :
  - Couper l'alimentation de l'installation
  - Corriger le défaut
  - Rétablir l'alimentation

## Délestage

En contrôlant en permanence la consommation électrique du logement, le Délesteur permet de gagner au minimum une tranche de puissance sur le contrat souscrit par l'abonné.

En cas de dépassement de la puissance souscrite, le Délesteur coupe automatiquement l'alimentation des circuits non prioritaires (3 voies chauffage), et évite ainsi le déclenchement intempestif du disjoncteur de l'abonné.

## Programmation tarifaire (cas option tarifaire TEMPO)

Le Délesteur permet de programmer un abaissement automatique du mode Confort lors des jours Rouges, afin de réaliser des économies supplémentaires sur la facture de chauffage.

La molette offre 4 choix d'abaissements tarifaires : Confort (pas d'abaissement), Confort-1°C, Confort-2°C ou Eco.

## EN CAS DE PROBLEME

- Rien n'apparaît sur la face avant de la Digi Pilot  
Absence d'alimentation, vérifier le disjoncteur et le raccordement.
- Les appareils ne suivent pas les ordres de programmation  
Vérifier le câblage de l'installation (voir schéma en 2ème page).
- Les appareils sont fréquemment délestés  
S'assurer que l'abonnement choisi ne soit pas trop faible.
- Le témoin délestage clignote  
S'assurer qu'il n'y a pas de problèmes sur le câblage (cf. § "Dispositif de protection des sorties Fil Pilote").
- La Digi Pilot affiche Err  
En cas de défaut de branchement (inversion Neutre et Fil Pilote par exemple), la Digi Pilot affiche Err et Z1 et/ou Z2 clignotants. Couper l'alimentation et vérifier le câblage.

### CONDITIONS DE GARANTIE

DOCUMENT A CONSERVER PAR L'UTILISATEUR  
(présenter le certificat uniquement en cas de réclamation)

La durée de garantie est de 2 ans à compter de la date d'installation ou d'achat et ne saurait excéder 30 mois à partir de la date de fabrication en absence de justificatif. La garantie s'applique en France uniquement. ATLANTIC assure l'échange ou la fourniture des pièces reconnues défectueuses à l'exclusion de tous dommages et intérêts. Les frais de main d'oeuvre, de déplacement et de transport sont à la charge de l'utilisateur. Les détériorations provenant d'une installation non conforme, d'un réseau d'alimentation ne respectant pas la norme NF EN 50160, d'un usage anormal ou du non respect des prescriptions de ladite notice ne sont pas garanties. Présenter le présent certificat uniquement en cas de réclamation auprès du distributeur ou de votre installateur, en y joignant votre facture d'achat. Les dispositions des présentes conditions de garantie ne sont pas exclusives du bénéfice au profit de l'acheteur, de la garantie légale pour défauts et vices cachés qui s'applique en tout état de cause dans les conditions des articles 1641 et suivants du code civil.

En cas de problème, contactez votre installateur (vous pouvez également trouver une « Foire aux questions » sur le site <http://www.atlantic.fr>)

SATC - RUE MONGE - ZI NORD - 85000 LA ROCHE SUR YON